

**Per obtenir més informació:**

Agència Catalana de l'Aigua (ACA)

[www.mediambient.gencat.net/aca](http://www.mediambient.gencat.net/aca)

Campanya "Catalunya estalvi aigua"

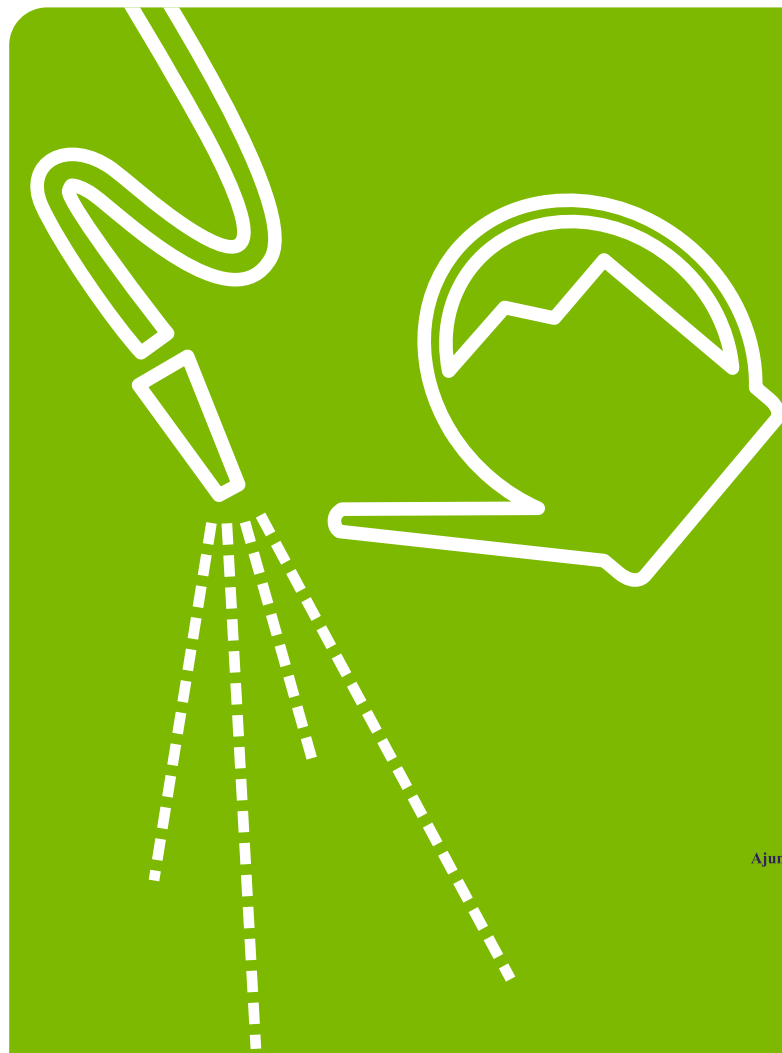
[www.estalviaigua.org](http://www.estalviaigua.org)

**Vivers de la població:**

Punt Verd

Ctra. L'Ampolla - Deltebre, km 1

Tel. 977 460 394



Ajuntament de l'Ampolla



ECOLOGISTES  
Catalunya  
en acció



Ajuntament de l'Ampolla · Plaça Manel Ferré i Solé, 3 · 43895 l'Ampolla · Tel. 977 460547

**COMENÇA A ESTALVIAR  
AIGUA AL TEU JARDÍ!**



**Per obtenir més informació:**

Agència Catalana de l'Aigua (ACA)  
[www.mediambient.gencat.net/aca](http://www.mediambient.gencat.net/aca)  
Campanya "Catalunya estalvi aigua"  
[www.estalviaigua.org](http://www.estalviaigua.org)

**Vivers de la població:**

Garden Center La Rasa S.L.  
Ctra. Enllaç Autopista s/n  
Tel. 977 643 477

Vivers La Sínia S.L.  
Xalana (Urb. Las Ánforas), 4  
Tel. 977 643 765



Cal Bofill. Centre d'Activitats Mediambientals · Pg. Colom, 50 · 43830 Torredembarra · Tel. 977 641 672  
[www.torredembarra.org](http://www.torredembarra.org) · [calbofill@ajtorredembarra.org](mailto:calbofill@ajtorredembarra.org)

**COMENÇA A ESTALVIAR  
AIGUA AL TEU JARDÍ!**



# Comença a estalviar aigua al teu jardí!

Un jardí es diferencia d'un balcó o d'una terrassa per la possibilitat de disposar de zones no pavimentades en les quals hi podem plantar sense necessitat de testos o de jardineres.

A les zones sense plantació és convenient tenir-hi grava o sauló enlloc de paviment dur ja que així disposem d'un bon drenatge i permetem que l'aigua es pugui infiltrar i retornar al cicle hidrològic. A part de guiar-nos per les condicions del nostre jardí ( zones d'ombra, microclimes, etc.) un dels principals criteris que cal seguir a l'hora de dissenyar-lo és l'establiment de zones del mateix consum d'aigua o hidrozones.

Distribuir el jardí en hidrozones consisteix a separar les plantes agrupant-les en funció dels seus requeriments d'aigua. D'aquesta manera no malgastarem l'aigua, ja que n'aportarem la quantitat necessària a cada zona.

En zones de clima mediterrani es recomana no utilitzar gespa atès que és la major consumidora d'aigua dels nostres jardins. Es pot substituir la gespa per un verd més sostenible.

## El sòl

Un dels elements amb més rellevància en els jardins és el sòl, sobretot pel que fa a la profunditat, ja que condiciona el desenvolupament de les plantes seleccionades.

### Requeriments de profunditat del sòl

Arbres: Entre 100 i 200 cm

Arbust: Entre 70 i 150 cm

Plantes de port petit i tapissants: 25 cm

Els sòls poc profunds requeriran ser regats amb més freqüència, mentre que els sòls molt profunds permetran un reg abundant i poc freqüent, molt més òptim per a la planta.

### Plantes tapissants i gespa

És convenient evitar l'ús d'espècies d'alt consum com les gespes.

Les gespes es poden substituir per plantes tapissants que poden oferir una funció similar però amb un consum d'aigua molt inferior.

En el cas de voler utilitzar gespes, el millor és triar espècies com *Cynodom dactylon* (grama) i la *Festuca*, *Pennisetum clandestinum* o la *Zoysia* i col·locar-les únicament en zones més visibles, com per exemple a l'entrada de casa, per a reduir-ne l'ús.

# Espècies tapissants que poden ser excel·lents substitutives a la gespa.

NOM	REG	SÒL	COMENTARIS
Stellaria holostea / Revola /estrellada	Necessitats moderades d'aigua	Indiferent	Planta que forma catifes baixes, d'uns 15-20 centímetres.
Viola spp./violeta	Necessitats moderades d'aigua	Àcid	Planta que forma catifes baixes, d'uns 15-20 centímetres

Considerem la possibilitat de plantar espècies autòctones :

- S'adapten millor al clima.
- Estan adaptades al tipus de sòl mediterrani.
- Resisteixen millor a les plagues.

## El reg

Un cop hem seleccionat les espècies adaptades a la climatologia i les hem agrupades en hidrozones, cal aportar a cada zona la quantitat necessària d'aigua.

SISTEMA	DESCRIPCIÓ	ADEQUAT PER A	EFICIÈNCIA
Degoteig	Reg que funciona mitjançant gotes que són transportades directament a les arrels de les plantes a través de tubs de plàstic.	Arbres, Arbust, Tanques	90%
Difusió	Reg que funciona mitjançant elements immòbils que projecten l'aigua en forma de ventall de pluja.	Gespa, Tapissants, Conreus, Rocalla	75%
Aspersió	Reg en forma de pluja mitjançant elements giratoris que projecten un raig d'aigua.	Gespa, Tapissants, Conreus, Rocalla	70%
Mànega	Reg per inundació de la superfície amb mànega o regadora.	Regs puntuals, Petits espais	45%

Els regs per aspersió o per difusió són adequats per les superfícies grans i no pavimentades (especialment les gespes o les zones tapissants dels jardins). En canvi, per arbustos i per plantes distribuïdes d'una manera aïllada, és més eficient utilitzar el reg de degoteig.

Cal evitar els regs amb mànega, llevat que tinguem un jardí on només hi hagi arbres o arbustos de molt baix consum d'aigua.

En aquests casos els requeriments d'aigua poden ser molt baixos i per tant no tindria sentit instal·lar un sistema de reg per aspersió o per degoteig.

En els aspersors, difusors i degoters es pot programar automàticament la durada i la freqüència del reg. Tanmateix, caldrà aturar el reg els dies que plougui.

Actualment hi ha tecnologies que ens permeten saber quan cal regar i quan no. És el cas dels pluviòmetres connectats als programadors de reg o dels sensors d'humitat al sòl.

## A més a més...

Podem aprofitar i reutilitzar les aigües:

### De la pluja

Consisteix en emmagatzemar l'aigua de la pluja mitjançant uns dipòsits i aprofitar-la després per al reg del nostre jardí.

### De la piscina

Quan efectuem les operacions de buidatge del sobrant de les piscines, podem aprofitar l'aigua per a regar el nostre jardí, prèvia eliminació del clor.

El millor per estalviar aigua de la piscina és conservar la seva qualitat durant l'hivern tot cobrint la piscina i fent servir sistemes de depuració adequats, recanviant només l'aigua perduda per evaporació.

\* Consultar normativa municipal vigent.